



IC60 Sintony[®] 60 Intrusion Einbruchmeldezentrale

für den Heimbereich und gewerbliche Anwendungen

-
- **Multifunktionales Einbruchmeldesystem für höchste Ansprüche**
 - **Ausserordentlich modernes Design**
 - **Verkabelt oder mit Funkmodulen erhältlich**
 - **Individuell erweiterbar**
 - **2 Bereiche**
 - **8 - 16 Eingänge verkabelt oder mit Funk**
 - **Bis 100 Benutzer**
 - **Bis 16 Fernbedienungen mit integrierter Panikfunktion**
 - **8 programmierbare Telefonnummern und integriertes Wählgerät**
 - **8 programmierbare Kalenderfunktionen**
 - **4 - 8 programmierbare Ausgänge**
 - **Externes GSM Modul für Backup und SMS Kommunikation**
 - **Verschiedene Alarmverifikationsmethoden**
 - **Fernkonfiguration und Fernwartung möglich**
 - **Programmierung mit Bedienelement, Memory Stick oder mit PC**
 - **Raumtemperaturanzeige**

Sintony® 60 Compact



Horizontale oder vertikale Befestigung mit dem gleichen Gehäuse möglich

Die **Multifunktionale Einbruchmeldezentrale** bietet nicht nur spezifische Funktionen für höchste Ansprüche. Sie erlaubt zusätzliche Sicherheitsapplikationen wie Zutrittsbestimmungen mit Kartenleser oder GSM-Verbindung zur Übermittlung von SMS als Backup bei unterbrochener Telefonleitung.

Das **modulare und individuelle Design** kann einfach erweitert und den einzelnen Kundenbedürfnissen angepasst werden. Dabei gibt es verschiedene Farben und Installationsmöglichkeiten. Sintony 60 wächst mit den Bedürfnissen und ist sowohl als Funksystem wie auch verkabelt erhältlich.

Integriertes PSTN Wählergerät mit 8 verschiedenen Nummern. Das System kann zwischen Komfortfunktionen und einem Alarm differenzieren. Im Fall eines entsprechenden Ereignisses (z.B. Kind-Heim-Funktion) oder eines Alarms wählt das System verschiedene Nummern an. Die Zentrale kann auch so programmiert werden, dass sie bei Alarm eine Überwachungsstation (CMS) oder die Polizei benachrichtigt. Bei einem medizinischen Notfall kann direkt der Arzt angewählt werden.

Verschiedene Alarmverifikationsmöglichkeiten helfen, unnötige Falschalarme zu eliminieren. Dies vermindert Stresssituationen und kostenpflichtige Interventionen. Die einzelnen Ereignisse werden gefiltert bevor ein Alarm ausgelöst und übermittelt wird. Die Übertragung kann auch verzögert ausgelöst oder ein möglicher Alarm muss erst bestätigt werden. Audiomodule ermöglichen das Hineinhören und Hineinsprechen in einen überwachten Raum.

Die **Wartungs- und Überwachungssoftware** kann für die Konfiguration und Wartung der Einbruchmeldezentrale genutzt werden. Der Zugang ins System kann lokal oder via Fernzugriff erfolgen.

16 Eingänge und **8 Ausgänge** können individuell programmiert werden. Diese Anpassung ermöglicht die Überwachung und Kontrolle verschiedener Punkte innerhalb eines Hauses oder Bereiches zur Aktivierung der Systemfunktionen und zum Empfang eines Signals bei einem Ereignis.

SiWay™ Funksystem integriert alle Funkkomponenten wie zum Beispiel Fernbedienung, Wassermelder, Glasbruchmelder, Bewegungs- und Rauchmelder, Eingangsmodule oder Türkontakte. Dieses verschlüsselte, unidirektionale System spart Installationszeit und zusätzlichen Aufwand bei der Abdeckung schwer zugänglicher Bereiche.

Sichere Funkübertragung. Modernste codierte Funksignalübertragung in Kombination mit einer dynamischen Batterieüberprüfung (Resultate werden bei jeder Übermittlung geschickt), sichern eine konstante Verbindung der Melder zur Zentrale zu. Somit steht ausreichend Zeit zur Verfügung, eine Auswechslung der Batterien zu koordinieren, wenn die Batteriekapazität abnimmt (normalerweise nach 4-5 Jahren).

Bedienelemente

Die Sintony 60 Einbruchmeldezentrale ist mit einem benutzerfreundlichen Bedienelement mit Klartextanzeige und Bedienhilfe ausgestattet. Alle Bedienelemente verfügen über ein schnelle Kontaktabfrage, Beleuchtete Tastaturen und LCD Anzeige, externe Aktivierung und Deaktivierung einzelner Sicherheitsbereiche sowie versteckte Alarmauslösung bei Diebstahl.



IC60 mit integriertem LCD Bedienelement mit grossem Display und Temperaturanzeige (330x170x40mm)

Sintony 60 Compact ist mit einem extra grossen 2-Zeilen Display mit jeweils 16 Zeichen ausgestattet. Das Bedienelement ist in die Zentrale integriert. Die glänzende Oberfläche, die kristallklaren Tasten und die verschiedenen Farben passen in jeden Raum und zu jedem Geschmack. Das Display und die Tasten haben eine Hintergrundbeleuchtung und können individuell eingestellt werden. Ausserdem ist auch die Lautstärke der Signaltöne frei einstellbar. Die 5 Systemanzeigen geben die wichtigsten Systemzustände an wie Bereit, anwesend aktiv, System prüfen, Überbrückung und scharf geschaltet. Die Tasten sind sehr benutzerfreundlich, da sie auf dem Prinzip der Telefontastatur basieren. Die Notfalltasten sind klar ersichtlich. Zusätzlich ist eine Raumtemperaturanzeige integriert.



IKP6-03 externes LCD Bedienelement mit grossem Display und Temperaturanzeige (145x125x22mm)

Das Bedienelement ist mit einem extra grossen 2-Zeilen Display mit jeweils 16 Zeichen ausgestattet. Die glänzende Oberfläche, die kristallklaren Tasten und die verschiedenen Farben passen in jeden Raum und zu jedem Geschmack. Das Display und die Tasten haben eine Hintergrundbeleuchtung und können individuell eingestellt werden. Ausserdem ist auch die Lautstärke der Signaltöne frei einstellbar. Das Display und die Tasten haben eine Hintergrundbeleuchtung und können individuell eingestellt werden. Ausserdem ist auch die Lautstärke der Signaltöne frei einstellbar. Die 5 Systemanzeigen geben die wichtigsten Systemzustände wie an/aus, Bereich unscharf, Teilbereich scharf, alles scharf, Alarm etc. Die Tasten sind sehr benutzerfreundlich, da sie auf dem Prinzip der Telefontastatur basieren. Die Notfalltasten sind klar ersichtlich. Zusätzlich ist eine Raumtemperaturanzeige integriert.



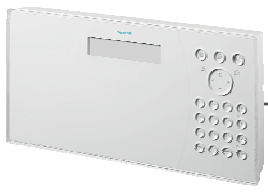
IAR6-30 contact less ID access card reader (125Khz)

In seiner flachen und schmalen Ausführung passt dieser Kartenleser zum stylischen Design der Sintony 60 Produktlinie. Er kann direkt an den Zentralbus angeschlossen werden und so als Bedienelement. Alle bekannten Standard Karten oder FAG's, welche innerhalb eines 125 kHz Systems funktionieren, können benutzt werden - vor Ort oder via Fernzugriff (max. 100 Benutzer).



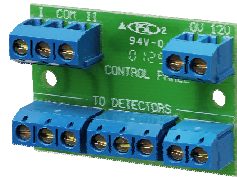
IRCW6 Fünfkanal Fernbedienung für Sintony 60, wasserdicht

Die Fernbedienung verblüfft durch ihr kleines und elegantes Design und vereinfacht die Bedienung der Sintony 60. Die Zentrale kann kinderleicht mit einem Tastendruck aktiviert oder deaktiviert werden. Mit einem verschlüsselten 24 Bit Code zur Übermittlung der Daten und einem wasserdichten Gehäuse, lässt sich die Fernbedienung auch an einem Schlüsselanhänger befestigen. Die Fernbedienung ist in verschiedenen Farben erhältlich. Mit den zusätzlichen Funktionen lassen sich auch Licht, Garagentor oder andere Funktionen aus der Ferne steuern. Ausserdem kann mit dem integrierten Panikknopf die Polizei oder medizinische Hilfe angefordert werden.



Zentralbus

Verschiedene Einsteckmodule und andere Peripheriegeräte wie adressierbare Ausgangs-Module, Sprachmodule, Kartenleser oder externe GSM Module sind ebenfalls für eine professionelle Installation erhältlich. Die Zentrale speist, steuert und überwacht die Module via Zentralbus, welcher einfach in jedem Gebäude installiert werden kann.

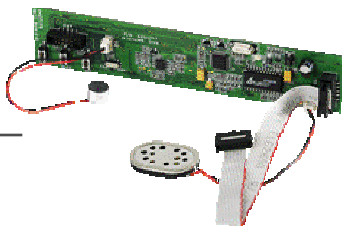


IZE6-04 4 Zonen Erweiterungsmodul, verkabelt

Mit diesem Gerät können 4 weitere Zonen verkabelt an die Sintony 60 angeschlossen werden. Das IZE6-04 kann entweder direkt in die Zentrale eingebaut werden (nur bei modularer Version möglich) oder als externes Modul funktionieren. So kann eine zusätzliche Verkabelung gespart werden. Max. 2 Module können mit einer Sintony 60 benutzt werden (z.Bsp. max. 16 Zonen, verkabelt).

IRFW6 Empfängermodul

Wenn das Empfängermodul direkt in die Zentrale eingebaut wird kann diese 16 Funkkomponenten der Sintony 60 Produktlinie und bis 16 Fernbedienungen bedienen. Das Signal wird in einer sicheren Frequenz (868 MHz in Europa, 915 MHz in den US) und mit einer verschlüsselten Information übertragen. Im Fall einer geblockten Frequenz oder Störung einer möglichen Erkennung, wird ein Alarm angezeigt. Um Probleme bei der Übermittlung zu übergehen, kann ein zusätzliches Empfängermodul extern installiert und mit dem Zentralbus verbunden werden.



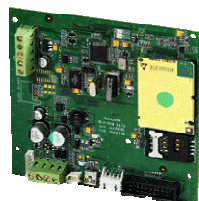
IAV6-90 2-Weg Sprachverifikationsmodul

Dieses Modul bietet die Möglichkeit, wie ein Kommunikationspunkt zu arbeiten. So kann von aussen in den Raum hineingehört werden, um einen möglichen Alarm zu verifizieren, was normalerweise von einer Überwachungsstation ausgeführt wird. Dies reduziert Falschalarme. Die „Hineinhören-Funktion“ kann nur von draussen mit einem Sicherheitscode oder im Fall eines Alarmes aktiviert werden. Bei einem medizinischen Notfall kann direkt mit der betroffenen Person gesprochen werden. Auch kann eine Aufzeichnung von Alarmtexten erfolgen (90 Sek.). Die Aufzeichnung kann individuell programmiert werden (Mikrofon und Lautsprecher sind integriert).



IRO6-04 Relais Ausgangsmodul 4 12V/1A

Mit diesem Modul können 4 weitere Ausgangsrelais an die Sintony 60 angeschlossen werden. Das Modul kann ausserhalb installiert werden, um eine Verkabelung zu sparen und dann mit dem Zentralbus verbunden werden. Max. 1 Modul pro Sintony 60 (total inkl. Zentrale (4) max. 8 programmierbare Ausgänge).



IGS6 GSM Modul Quadband

Durch das Hinzufügen eines GSM Moduls kann die Zentrale in ein unabhängiges Alarmsystem umfunktioniert werden. Das GSM Modul kann auch als Backup benutzt werden, sollte die Telefonlinie nicht funktionieren. Die Zentrale kann ausserdem „short messages“ (SMS) an ein Mobiltelefon schicken und über die aktuelle Situation zuhause informieren. Das Modul kann auch als 2-Weg Kommunikation oder zur Übermittlung von Informationen durch via GPRS benutzt werden.

Zubehör

Die Sintony 60 ist eine multifunktionale Einbruchmeldezentrale mit verschiedenen Möglichkeiten zur Befestigung, Programmierung und in individuellem Design erhältlich. Alle aktuellen Informationen stehen im Internet zur Verfügung unter www.siemens.com/homesecurity. Speziell die neusten Entwicklungen in Bezug auf Farben, Stil, neue Komponenten, Handbücher und Programmiersoftware.



IC60M-8 Sintony 60 im schmalen und modularen Gehäuse 8 Zonen (290 x 250 x90 mm)

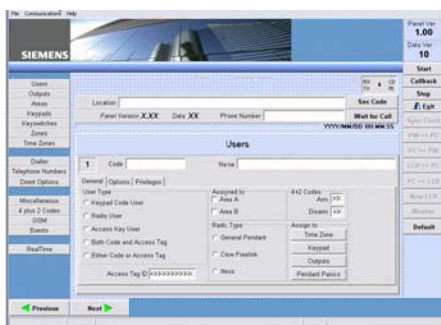
Die Sintony 60 kann auch in traditioneller, modularer Ausführung geliefert werden. Eine schlichte und schmale Box beinhaltet das Netzteil und die Batterie. Die Ausführung ist nur für eine verkabelte Installation erhältlich, wo mehr Platz für eine grössere Batterie benötigt wird. Mit einem Funkmodul IRFW6 nachgerüstet, wird sie auch zu einem drahtlosen Funksystem.

IVK-6 vertikales Befestigungskit

Das Befestigungskit beinhaltet eine Eingabefolie sowie Tasten für die vertikale Ausrichtung der Sintony 60. Mit diesem Zubehör kann die Zentrale einfach vertikal positioniert werden (Display umsetzen, Jumper setzen, fertig).

IMM6-1 Memory Stick

Mit diesem Tool kann die Sintony 60 Zentrale einfach und schnell programmiert werden. Kundenspezifische Anpassungen können einfach gespeichert werden. Pro Memory Stick kann eine Programmierung/Systemparametrierung gespeichert/kopiert werden.



IAS6-1 CD mit Installationssoftware und Benutzerdokumentation

Auf der CD befindet sich die Dokumentation sowie Programmier- und Administrationssoftware für die Sintony 60 Plattform. Mit einem PC sowie dem Programmierkabel IAQ6-1 kann Software autorisierten Benutzern Zugang zur Zentrale ermöglichen. Sowohl lokal wie auch via Fernzugriff. Damit können einfach Systemkonfigurationen oder –änderungen realisiert werden.



IA6-1 PC Schnittstellenkabel

Mit diesem Kabel kann eine direkte Verbindung vom PC zur Sintony 60 Zentrale hergestellt werden. Dies erlaubt die Programmierung und den Druck des Ereignisprotokolls.

Übersicht Systemtechnologie

	Sintony 60 Compact	Sintony 60 Modular
Eingänge und Ausgänge		
Eingänge (programmierbar)	8 (16 Zonen doppelt)	8 (16 Zonen doppelt)
Ausgänge (programmierbar)	4(+4 mit IR06-04)	4(+4 mit IR06-04)
- Open Collector 12V / 1A	2	3
- Relais 24V / 2A	1	1
- Interner Piezo Ausgang (No-1)	1	keine
- Relais 24V/1A (IR06-04 x 1)	4	4
Funktionen		
Unabhängige Alarmbereiche	2	2
Physikalischer Eingangstyp (frei selektierbar für jeden Eingang)	8 + tamper	8 + tamper
Ereignisspeicher mit Zeitangaben und zusätzlichen Informationen	255	255
PINs für Benutzer / Installateure	100 / 1	100 / 1
Wochenkalender	8	8
Lokale PC-Verbindung (RS232)	mit Kabel IA6-1	mit Kabel IA6-1
Fernwartung und -konfiguration	Ja	Ja
Programmierung Klartextanzeige via Zentrale oder PC	Ja	Ja
Bedienelemente		
LCD Bedienelement	IKP6-03	IKP6-03
Aktivierung ohne Code	Ja	Ja
Klartextanzeige Benutzerunterstützung	Ja	Ja
Separater Alarm-/Ereignisknopf (Feuer/Polizei/medizinischer Notruf)	Ja	Ja
Systemzentrale	Ja	Ja
Temperaturanzeige	Ja	Ja
Kommunikation		
Analog PSTN Wählgerät	Eingebaut	Eingebaut
Digital ISDN Wählgerät	Externer Filter notwendig	Externer Filter notwendig
Sprachalarm via Telefon	IAV6-90	IAV6-90
Systemkontrolle via Telefon	Ja	Ja
mehrfache Alarmprotokollübertragung	SIA,CID,Sprach	SIA,CID,Sprach
Backup Telefonlinie GSM	IGS6-10	IGS6-10
Erweiterung		
4-Zonen Eingangsmodule (max. 2/Zentrale)	IZE6-04	IZE6-04
4-Relais Ausgangsmodule (max. 1/Zentrale)	IR06-04	IR06-04
Stromversorgung		
Integrierter Netzanschluss	1	1
Externer Netzanschluss	Nein	Nein
Ausgangsbelastung (Nominal Spannung 12V)	0.8 A	0.8 A
Abgesicherte 12V Ausgänge	3	3
Batterie- und Netzwerküberwachung	Ja	Ja
Batterieabschaltung – Schutz gegen Batterieschaden	Ja	Ja
Sabotageüberwachung	Ja	Ja
Installationsmöglichkeit zusätzlicher Module	Ja	Ja
Audio- und Videofunktionen		
Verifikationszonen	1	
Rückruf	Ja	Ja
2-Weg Audio für Alarmverifikation und Intervention	IAV6-90	Nein
Videoalarmverifikation mit Bildspeicherung	Ende 2006	Ende 2006
Fernhilfe (Audiosupport)	Ja	Nein
Funk		
SiWay™ Funkmelder (komplette Produktpalette)	Ja	Ja
SiWay™ Funkeingangsmodule	Ja IMKW6	Ja IMKW6
SiWay™ Funkfernbedienung	Ja	Ja
Zusätzlicher externer Empfänger (max. 2/Zentrale)	Ja	Ja
Dynamische Batterieüberprüfung	Ja	Ja
Anzeige Batteriestatus (im voraus bei niedrigem Status)	Ja alle Geräte	Ja alle Geräte
Überwachung der Frequenzblockierung	Ja	Ja
Melderüberwachung einstellbar	0-99 Min	0-99 Min
Unidirektionales Funksystem	Ja	Ja

Technische Spezifikationen

Zentrale	IC60 Compact	IC60 Modular	IGS6 GSM Module n.n.v..
Stromversorgung	100-240 VAC, 50/60 Hz	230 VAC +10%/-15%, 50 Hz	
Hauptsicherung	T250 mA	T250 mA	
Stromaufnahme	max. 120 mA	max. 160 mA	
Speisespannung Ausgang	12 VDC / 1 A	12 VDC / 1 A	
Batterietyp (optional)	Ni-Mh12 VDC / max. 1800mAh	Sealed Lead Acid12 VDC / max. 27 Ah	
Eingänge	8+1	8+1	
Ausgänge	1 x Relais 24 VDC / 2A 2 x OC 12 VDC / 1A	1 x Relais 24 VDC / 2A 3 x OC 12 VDC / 1A	
Frequenz	868 MHz/915 MHz	868 MHz/915 MHz	
Betriebstemperatur	0 ~ +50 °C	0 ~ +50 °C	
Gehäusematerial	ABS	ABS	

Bedienelemente	IKP6-03 LCD Bedienelement	IAR6-30 ID Kartenleser	IRCW60 Fernbedienung	
Speisespannung	12 VDC (via E-Bus)	12 VDC (via E-Bus)	Eingebaut / Battery	
Stromaufnahme	min. 40 mA Typ. 70 mA max. 110 mA	min. 43 mA Typ. 43 mA max. 50 mA		
Anzeige	LCD 2 x 16 Zeichen	2 LED's	1 LED	
Betriebstemperatur (93% relative Luftfeuchtigkeit)	0 ~ +50 °C	-10 ~ +50 °C	-10 ~ +50 °C	
Gehäuseschutzart		IP30	IP65 wasserdicht	
Gehäusematerial	ABS	ABS	ABS	

Zentralbus	IRFW6 Empfängermodul	IAV6-90 2-Weg Sprachmodul n.n.v.	IRO6-04 Relais Ausgangsmodul
Speisespannung	12 VDC (via Zentralbus)		12 VDC (via Zentralbus)
Stromaufnahme	min. 15 mA max. 20 mA		min. 4 mA max. 100 mA
Eingänge			
Ausgänge			4x12V/1A
Frequenz	868.3 MHz/915 MHz		
Betriebstemperatur (93% relative Luftfeuchtigkeit)	0 ~ +50 °C		0 ~ +50 °C
Busverbindung	1-Zentralbus		1-Zentralbus
Gehäuseschutzart			
Gehäusematerial	Keine		keine

Bestellangaben

A5Q00013973	IPIC60-101	Kit IC60 verkabelt, modulares Gehäuse, ext. LCD Bedienelement, 3PIR IR80, ohne Batterie
A5Q00013976	IPIC60-111	Kit IC60 verkabelt, 3 PIR IR80, 1 Fernbedienung
A5Q00013979	IPIC60-121	Kit IC60 verkabelt, 3 PIR, 1 Fernbedienung
A5Q00013981	IPIC60-123	Kit IC60 verkabelt, 2 PIR,1 MK, 1 Fernbedienung
A5Q00013977	IPIC60-112	Kit IC60 verkabelt, 2 PIR,1 MK, Audiomodul,1 Fernbedienung
A5Q00013978	IPIC60-113	Kit IC60 verkabelt, 2 PIR,1 MK, Audiomodul,1 Fernbedienung
A5Q00013982	IPIC60-201	Kit IC60 USA verkabelt, 2 PIR, IR80, 1 MK
A5Q00013983	IPIC60-202	Kit IC60 USA verkabelt, 2 PIR, 1 MK, 1 Fernbedienung
A5Q00013984	IPIC60-203	Kit IC60 USA verkabelt, 2 PIR, IR80, 1 MK, 1 Fernbedienung
A5Q00013934	IC60-8	Sintony 60 CP 8 Zonen inkl. LCD,AC/DC Konverter, ohne Batterie
A5Q00013935	IC60W-10	Sintony 60 CP 8 Zonen inkl. LCD, mit Funksender 868MHz, AC/DC, ohne Batterie
A5Q00020289	IC60W-20	Sintony 60 CP 8 Zonen inkl. LCD, mit Funksender 915MHz, AC/DC, ohne Batterie
A5Q00013936	IC60WA-10	Sintony 60 CP 8 Zonen inkl. LCD, mit Funksender 868MHz, Sprachverifikation, AC/DC, ohne Batterie
A5Q00013933	IC60M-8	Sintony 60 CP 8 Zonen, modulare Box, inkl. Trafo, ohne Batterie
		Zentralzubehör
A5Q00020291	IZE6-04	4 Zonen Erweiterungsmodul, verkabelt
A5Q00013944	IRO6-04	4 Relais Ausgangsmodul 12V/ 1A
A5Q00013943	IGS6-10	Externes GSM Backup Module mit Gehäuse, Quad Band
A5Q00013942	IAV6-90	2-Weg Sprachaudioverifikationsmodul
A5Q00020290	IKP6-03	Externes LCD Bedienelement mit grossem Display
A5Q00013972	IAR6-30	Contact less ID Access card reader 125kHz
A5Q00013945	IRCW6-10	IC60 Fernbedienung 868Mhz, wasserdicht, weiss
A5Q00013949	IRCW6-20	IC60 Fernbedienung 915Mhz, wasserdicht, weiss
A5Q00020293	IAB1201-8	Batterien NiMh 12V/1.8Ah
		Anderes Zubehör
A5Q00020294	IVK-6	Vertikales Befestigungskit
A5Q00013954	IMM6-1	Memorystick
A5Q00013955	IAS6-1	CD mit Installationssoftware
A5Q00013952	IAQ6-1	PC Schnittstellenkabel
A5Q00013948	IUM6-1	Handbuch
A5Q00013946	IIM6-1	Installations und Instruktionshandbuch

Siemens Schweiz AG
International Headquarters
Gubelstrasse 22
CH – 6301 Zug
Tel. +41 41 724 24 24
Fax +41 41 724 35 22
www.siemens.com/buildingtechnologies

© 2006 Copyright by
Building Technologies Group
Liefermöglichkeiten und technische Änderungen vorbehalten.

Dokument Nr. 009093_a_de_--
Ausgabe 10.2006

Handbuch -
Register -